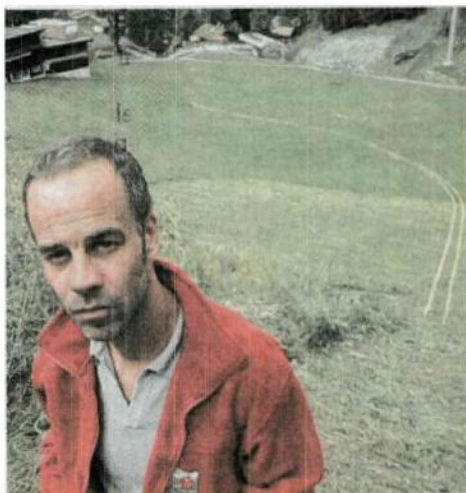


In der Hocke

LANDART. Die Skisaison hat bereits begonnen – zumindest in der Kunst: Mit 10 000 Holzleisten hat der Basler Künstler Daniel Zimmermann die berühmte Lauberhorn-Rennstrecke ausgelegt – an ihrem realen Ort im Berner Oberland und genau der Ideallinie entlang. Ein Dutzend Helfer hat eine Woche Leisten aneinandergereiht, nun wird die Strecke mit einer Kamera abgefahren – natürlich in Bestzeit. Der Film wird im Januar kurz vor dem Rennen erstmals gezeigt; im Sommer 2007 will Zimmermann, der zuletzt auf der Bobrennbahn in St. Moritz ein ähnliches Projekt realisiert hat, mittels entlang der Strecke aufgestellten Viewern die sommerlichen Zaungäste in die Hocke zwingen. [alm](#)

> www.lauberhornrennenimsommer.page.ms



Argus Ref 24307420